

- HV 60/125 SG-2** MIK Kesselverteiler (840 001)
- HW 60/125-1"** MIK Hydraulische Weiche mit Verschraubungen (850 012)
- HK 25-2** Heizkreisset/ Pumpengruppe (870 002)
- HK 25-3** Heizkreisset/ Pumpengruppe (870 003)
- SG/I 50** Kesselsicherheitsgruppe (860 050)
- L-HV 100-150** MIK Wandkonsole (840 009)

**Die Halterung L-HV 100-150 (840009) wurde durch eine neue Halterung LU-HV 100-150 (840012) ersetzt.**

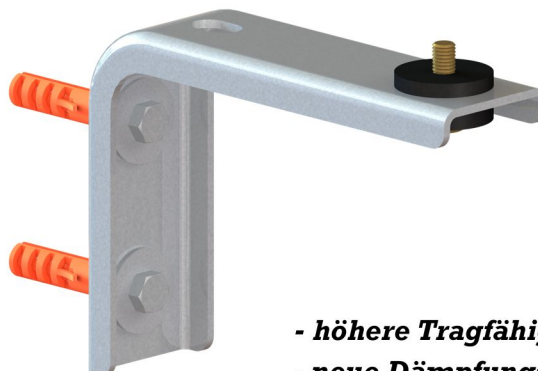
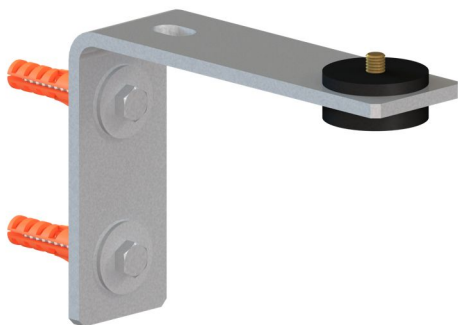
Detail A:

Alter Halterung L-HV 100-150

Artikelnummer: **840009**

Neue Halterung **LU-HV 100-150**

Artikelnummer: **840012**



- **höhere Tragfähigkeit,**
- **neue Dämpfungselemente,**
- **neues Design,**
- **Der preis ändert sich nicht,**
- **verfügbar ab 01.05.2021.**

## **MIK** Wandkonsole LU-HV 100-150

- Ausladung 100 oder 150 mm bis zur Verteilermite
- Galvanisch verzinkt (HRN EN ISO 2081) und verchromt (DIN 50962)
- Einschließlich Schrauben, Dübel, Unterlegscheiben und Dämpfungselemente
- Verpackungseinheit: 2 St.
- Art. Nr.: **840 012**



**100 mm**



**150 mm**